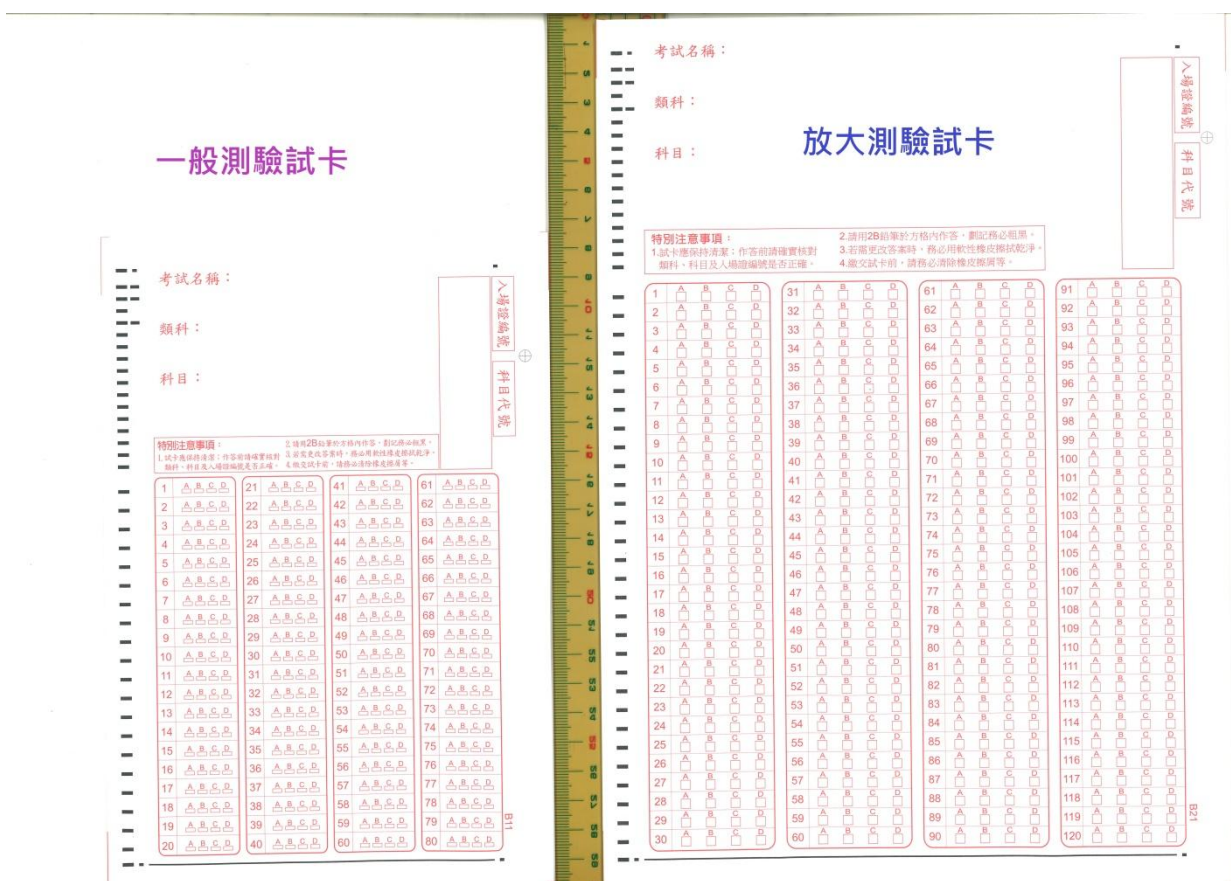


## 四、放大測驗式試卷(卡)

- 一、放大測驗試卡的作答方格較一般測驗試卡約大3倍，作答方格間距約大5倍，應考人如因視覺或上肢體障礙致有操作精細劃記動作之困難，使用放大試卡作答時較易清楚辨識與填劃作答方格，惟需填滿之作答方格空間相對約變大3倍。(樣式如圖一)
- 二、使用放大測驗試卡之應考人，仍應依規定使用黑色2B鉛筆將作答方格畫滿，不可畫出格外，或只畫半截線，如答錯要更改時，要用橡皮細心擦拭乾淨，另行作答，不可留有黑色殘跡，或污損試卡，且不得使用立可白等修正液。未依上列各項規定作答，致電子計算機無法正確計分时，應考人不得提出異議。(劃記範例如圖二)

圖一、一般測驗試卡與放大測驗試卡



圖二、放大測驗試卡劃記範例

