

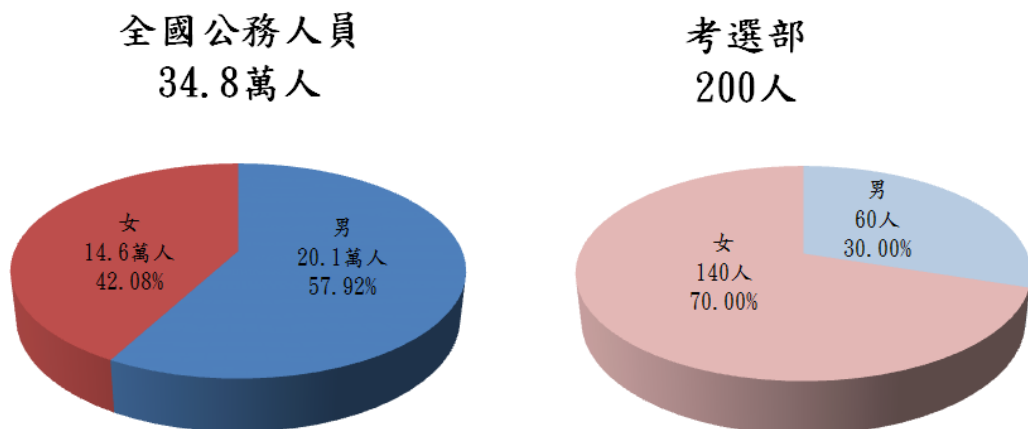
## 106 年考選部職員性別統計分析

### 一、106 年底考選部(以下簡稱本部)職員女性占七成，男性占三成

106 年底全國公務人員計 34.8 萬人，其中男性占 5 成 8，女性占 4 成 2。

本部職員共計 200 人，其中男性占 3 成，女性占 7 成，女性職員明顯多於男性職員。

圖 1 106 年底全國公務人員與本部職員性別結構圖



資料來源：銓敘部

資料來源：本部人事室

### 二、**按官等分**:106 年底本部職員按官等分皆以女性較多。

按各官等觀察，106 年底本部職員中簡任職等共計 44 人，其中男性 21 人(占 47.73%)、女性 23 人(占 52.27%)；薦任共 128 人，男性 32 人(占 25.00%)、女性 96 人(占 75.00%)；委任共 27 人，男性 7 人(占 25.93%)、女性 20 人(占 74.07%)；雇員僅一名女性。女性職員比率均高於男性。

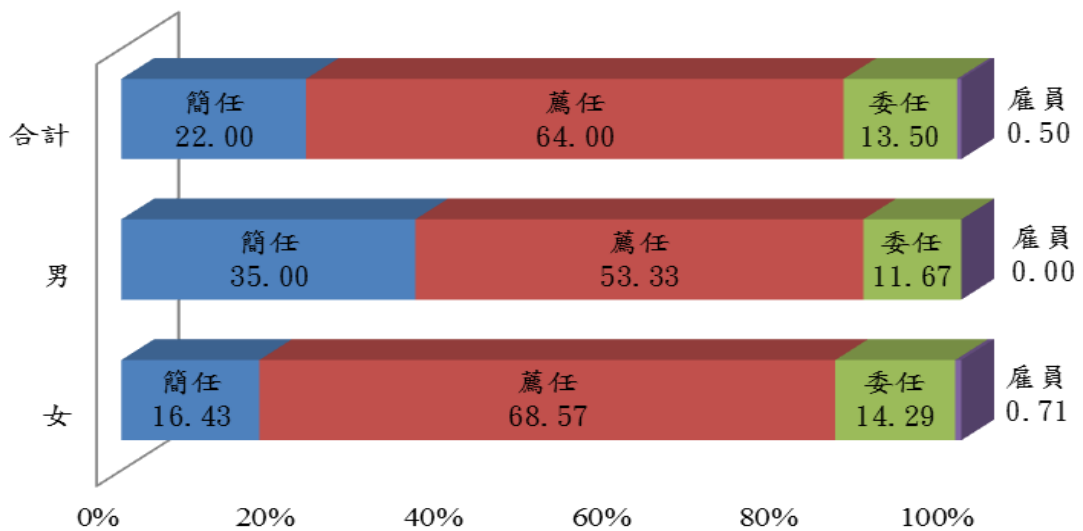
個別來看，女性職員中簡任占 16.43%、薦任占 68.57%、委任占 14.29%、雇員僅占 0.71%；男性中簡任占 35.00%、薦任占 53.33%、委任占 11.67%，顯示女性薦任職比重高於男性，而男性簡任職比重則高於女性。

表 1 106 年底本部職員人數-按官等及性別分

單位：人；%

	人數			百分比		
	合計	男	女	合計	男	女
總計	200	60	140	100.00	30.00	70.00
簡任	44	21	23	100.00	47.73	52.27
薦任	128	32	96	100.00	25.00	75.00
委任	27	7	20	100.00	25.93	74.07
雇員	1	0	1	100.00	0.00	100.00

圖 2 106 年底本部職員結構-按官等及性別分



三、**按主管分**:106 年底本部職員按主管分，除一級正(副)主管外皆以女性較多；男性一級正(副)主管比重高於女性，而女性二級主管比重高於男性。

按各主管別觀察，106 年底本部職員中一級正(副)主管<sup>1</sup>共計 20 人，其中男性 13 人(占 65.00%)、女性 7 人(占 35.00%)；簡任非主管人員共 24 名，男性 8 人(占 33.33%)、女性 16 人(占 66.67%)；二級主管共 29 人，男性 8 人(占 27.59%)、女性 21 人(占 72.41%)；其他非主管人員共計 127 名，男性 31 人、女性 96 人，顯示除一級正(副)主管男性較多外，其餘都是以女性居多。

<sup>1</sup> 一級正(副)主管包括正(副)司長、正(副)處長及主任等；二級主管為各司處室之科長。

個別來看，男性職員中一級正(副)主管占 21.67%、簡任非主管與二級主管分占 13.33%、其他非主管人員占 51.67%；女性一級正(副)主管占 5.00%、簡任非主管人員占 11.43%、二級主管占 15.00%、其他非主管人員占 68.57%。顯示男性一級正(副)主管比重高於女性；女性二級主管比重高於男性。

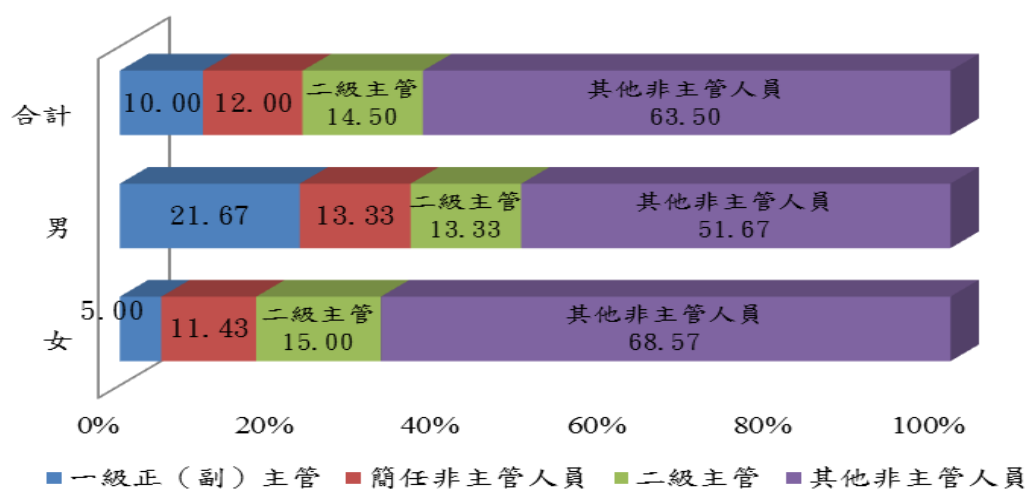
表 2 106 年底本部職員人數-按主管及性別分

單位：人；%

	人數			百分比		
	合計	男	女	合計	男	女
總計	200	60	140	100.00	30.00	70.00
一級正(副)主管	20	13	7	100.00	65.00	35.00
簡任非主管人員	24	8	16	100.00	33.33	66.67
二級主管	29	8	21	100.00	27.59	72.41
其他非主管人員	127	31	96	100.00	24.41	75.59

註：一級正(副)主管包括正(副)司長、正(副)處長及主任等；二級主管為各司處室之科長。

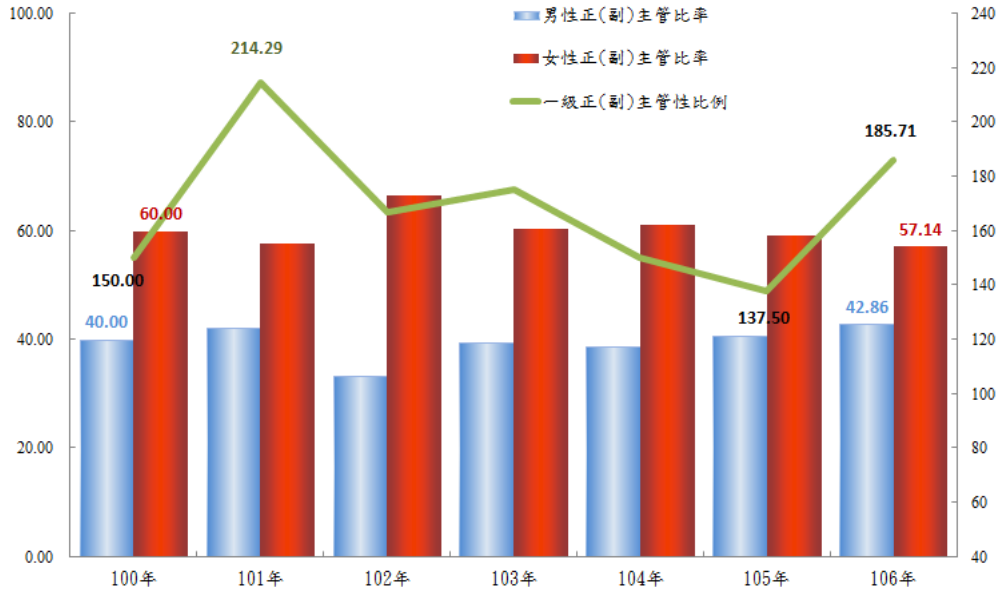
圖 3 106 年底本部職員結構-按主管及性別分



四、近 7 年本部女性正(副)主管比率較男性高，但男性擔任一級主管多於女性，呈波動趨勢。

近 7 年來本部女性正(副)主管比率較男性高，但一級正(副)主管性比例均高於 137(即男性擔任一級主管多於女性)。

圖 4 100 年至 106 年底本部職員正(副)主管比率-按性別分



註：1.正(副)主管為上表之一級主(副)主管+二級主管。  
2.一級正(副)主管性比例為一級正(副)男主管/一級正(副)女主管。

五、**按年齡分**：106 年底本部職員 40 歲~59 歲居多；男性 50 歲~59 歲較多，女性則較分散。

106 年底本部職員中以 40 歲~59 歲占 31.50%最多，其次為 30 歲~39 歲占 24.50%，49 歲以下年齡層女性人數占 6 成 3 以上。

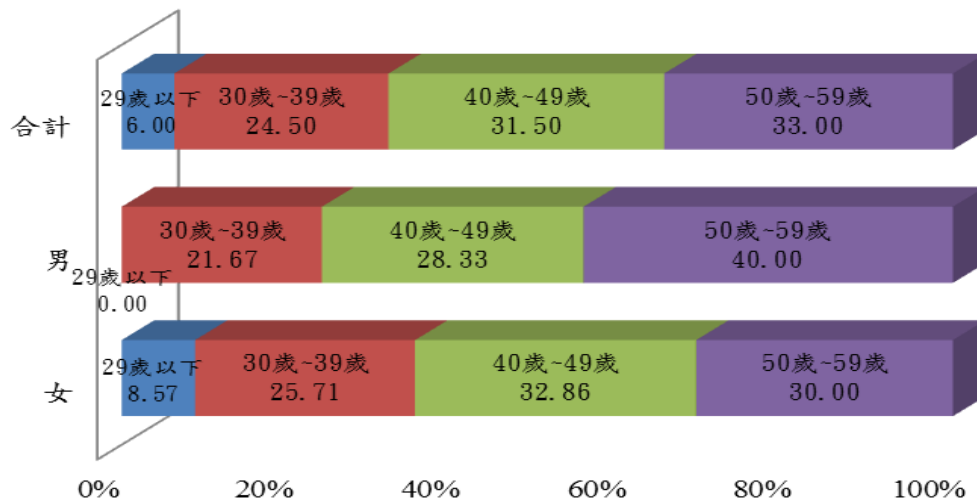
個別來看，男性 50 歲~59 歲占男性全體之 40.00%最多；女性則 30 歲~59 歲三組年齡結構分占 3 成左右較為平均，顯示男性年長者比重高於女性。

表 3 106 年底本部職員人數-按年齡及性別分

單位：人；%

	人數			百分比		
	合計	男	女	合計	男	女
總計	200	60	140	100.00	30.00	70.00
29歲以下	12	0	12	100.00	0.00	100.00
30歲~39歲	49	13	36	100.00	26.53	73.47
40歲~49歲	63	17	46	100.00	26.98	73.02
50歲~59歲	66	24	42	100.00	36.36	63.64
60歲以上	10	6	4	100.00	60.00	40.00

圖 5 106 年底本部職員結構-按年齡及性別分



六、**按教育程度分**:106 年底本部職員具大學學歷較多；男女具大學以上學歷者逾 8 成 6。

106 年底本部職員教育程度以大學學歷占 51.5%居多，共計 103 人，其中男性 29 人(占 28.16%)、女性 74 人(占 71.84%)；其次為碩士學歷共 76 名，男性 26 人(占 34.21%)、女性 50 人(占 65.79%)。

個別來看，男性職員中具大學和碩士程度者分占 48.33%、43.33%，女性則分占 52.86%及 35.71%。

表 4 106 年底本部職員人數-按教育程度及性別分

單位：人；%

	人數			百分比		
	合計	男	女	合計	男	女
總計	200	60	140	100.00	30.00	70.00
高中職以下	3	0	3	100.00	0.00	100.00
專科	13	4	9	100.00	30.77	69.23
大學	103	29	74	100.00	28.16	71.84
碩士	76	26	50	100.00	34.21	65.79
博士	5	1	4	100.00	20.00	80.00

圖 6 106 年底本部職員結構-按教育程度及性別分

