

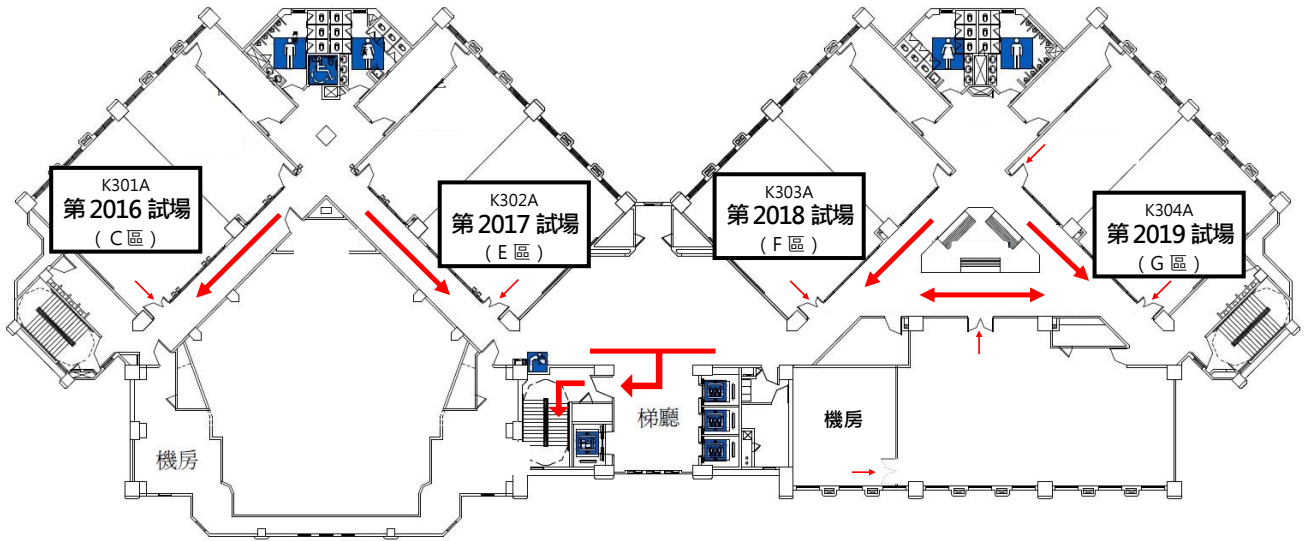
114 年第一次專門職業及技術人員高等考試醫師牙醫師中醫師藥師考試分階段  
考試、醫事檢驗師、醫事放射師、物理治療師考試

臺中考區國立臺中教育大學(民生校區)試區試場分布略圖暨緊急避難路線圖

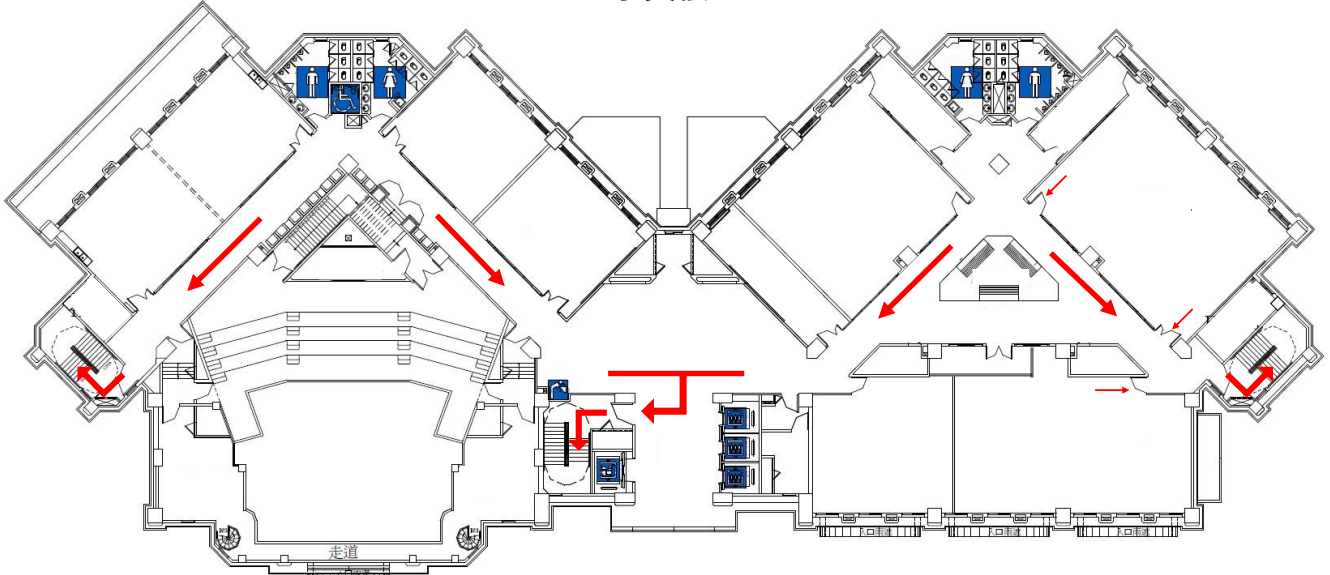
考試日期：1 月 17 日(星期五)至 1 月 19 日(星期日)

本試區設：4 試場(第 2016 試場~第 2019 試場)

### 求真樓 3F



### 求真樓 2F



### 求真樓 1F

