


114 年第二次專門職業及技術人員高等考試醫師中醫師考試分階段考試（第一階段考試）、牙醫師藥師考試分階段考試、醫事檢驗師、醫事放射師、物理治療師考試、114 年專門職業及技術人員高等考試職能治療師、呼吸治療師、獸醫師、助產師考試

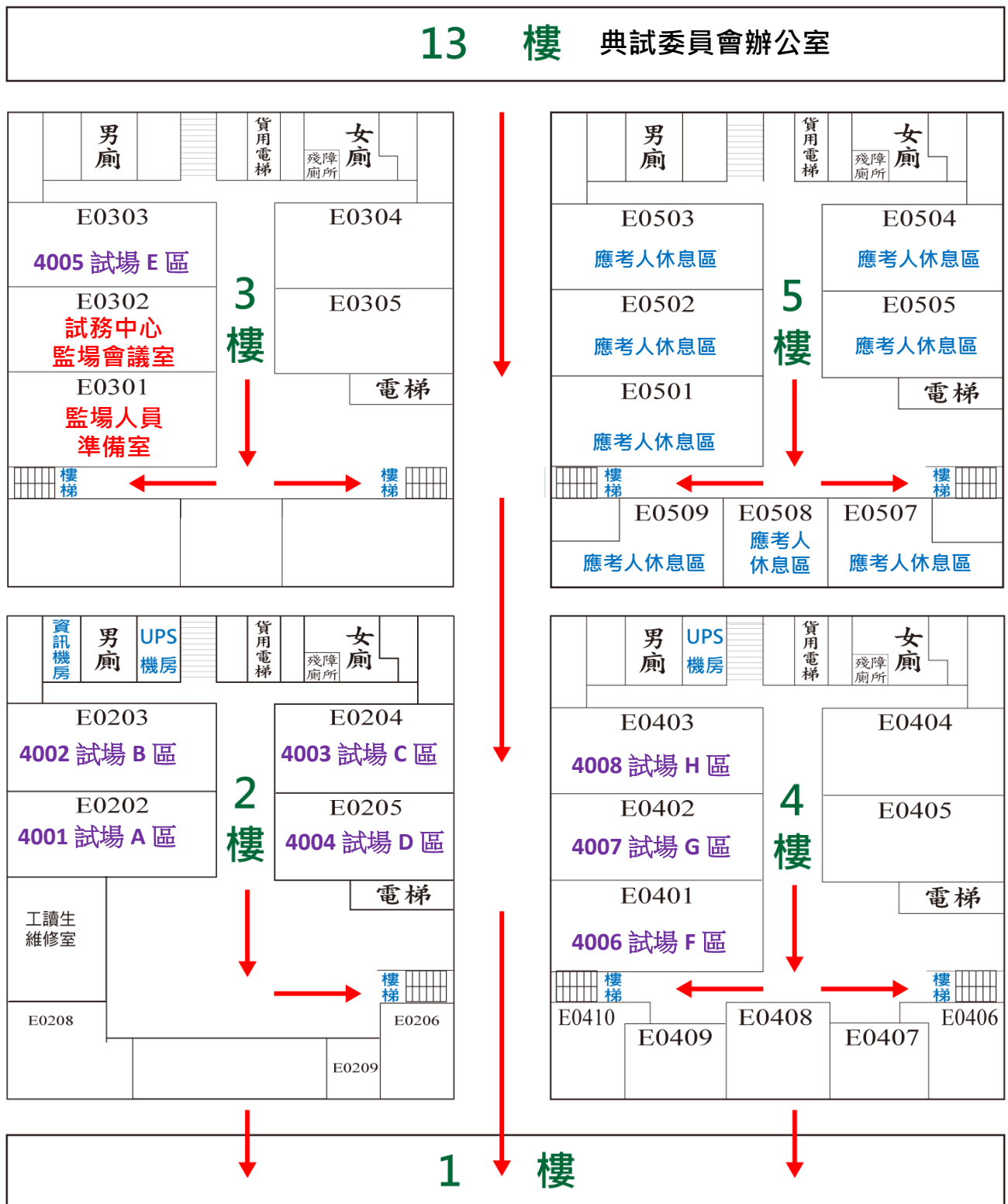
臺南考區南臺科技大學試區試場分布略圖暨緊急避難路線圖

考試日期：7 月 18 日（星期五）至 7 月 20 日（星期日）

本試區設：8 試場(第 4001 試場~第 4008 試場)

緊急避難路線 

E棟 修齊大樓



地震避難集結點(戶外集合場)