

公職 5 大優勢

1 穩定收入

2 工作保障

3 福利完整

4 生活與工作平衡、工作與家庭兼顧

5 陞遷有序



初任考試有哪些分類？

高、普、初等考試

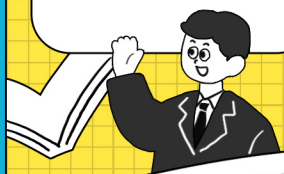
進用人力主要管道

高考一級、二級、三級、
普通考試、初等考試

特種考試

因應特殊機關需求

身心障礙、原住民族、退除役
軍人、國安情報、調查人員、
關務、移民、國際經濟商務、
外交、民航、海巡、司法、警
察、地方特考、離島特考等進
用人力主要管道





認識國家考試

我可以考什麼？ 報考資格及起薪

考試等級	應考學歷	起薪 (本俸+專業加給)
------	------	--------------

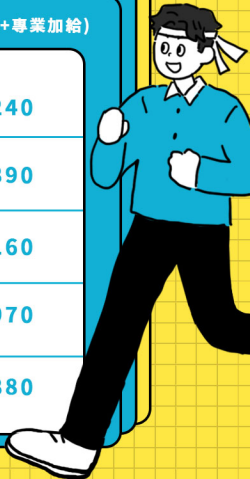
高考一級 (特考一等)	博士	\$68,240
----------------	----	----------

高考二級 (特考二等)	碩士	\$58,390
----------------	----	----------

高考三級 (特考三等)	大學或 獨立學院	\$55,160
----------------	-------------	----------

普通考試 (特考四等)	高中職	\$42,970
----------------	-----	----------

初等考試 (特考五等)	不限學歷	\$34,880
----------------	------	----------



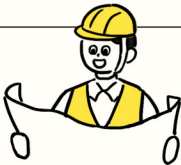
報考公職策略

策略 1



- 選擇與自己所學相關類科
例如 會計學系報考會計、財稅行政類科

策略 2



- 每年均有提報缺額、需用名額較多類科
例如 一般行政、人事行政
- 經常錄取不足額類科
例如 土木工程、建築工程

策略 3



- 報考不同考試之相同類科
例如
報考高考、普考一般行政類科、地方特考一般行政類科

國家考試程序

1 考試公告

◆ 考前2、3個月公告

2 取得應考須知

◆ 免費網路下載

4 考試

- ◆ 下載考試通知書
- ◆ 攜帶身分證明文件
- ◆ 提前出門準時應試

3 報名及費用

◆ 網路報名



身心障礙、原住民族、低收入戶、中低收入戶及特殊境遇家庭、後備軍人報名公務人員考試費用得予減少

5 放榜

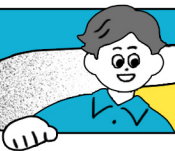
- ◆ 查榜
- ◆ 成績通知



取得考試資訊



1 考選部全球資訊網



2

國考資訊

考選部

下載國考資訊APP

Ministry of Examination, R.O.C.



進階搜尋

熱門關鍵字：初等考試 高考三級 普通考試 地方特考

認識考選部

消息與公告

國家考試介紹

應考人專區

便民與廉政

考選法規

考選統計

主題專區



WE WANT YOU

✓公平競爭 ✓職業保障 ✓工作穩定 ✓實現抱負

歡迎加入公職行列

通過公務人員考試

就業出路



分發範圍 主要考試簡稱

分發任用機關

全國分發

高普初等考試

中央政府各部會及各級行政單位、各縣市政府機關及鄉鎮市區公所、各級學校等

分區錄取
分區分發

地方特考
離島特考

各縣市政府機關及鄉鎮市區公所、各級學校等

分發
特殊機關



警察特考

內政部、海洋委員會暨所屬機關



司法特考

司法院及法務部暨所屬機關



調查特考

法務部調查局暨所屬機關



公共服務面向

社教

環衛

行政

司法

交通

工程



公務人員是推動公共服務的核心力量，
扮演著滿足人民需求、提升國家治理品質的重要角色。



各項補助及進修



婚、喪、生育補助費



子女教育補助費

如私立大學每學期補助

35,800 元



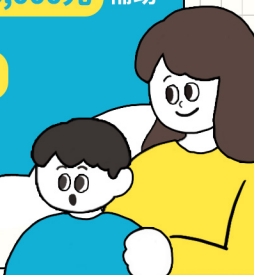
隨年資增加最高每年 **16,000元** 補助
初任人員國民旅遊卡

休假補助費 **4,800元**



進修

赴國內外大學院校進修



留職停薪

侍親

本人或配偶之直系血親尊親屬老邁（65歲以上）或重大傷病須侍奉者



家庭照護

配偶或子女重大傷病須照護者



育嬰



養育3足歲以下子女者

重大傷病

請延長病假或公假期滿，仍不能銷假者



出國依親

配偶因公派赴國外工作或進修，其期間在1年以上可隨同前往者





公務人員請假類別

事假

家庭
照顧假

身心
調適假

病假

生理假

產前假

娩假

流產假

休假

公假

陪產檢及陪產假

喪假

婚假

