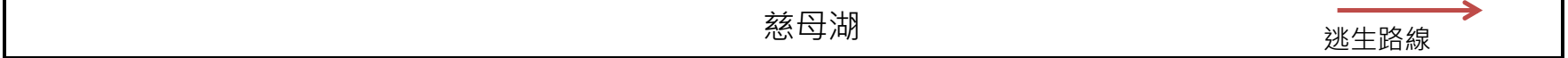


112年第一次專門職業及技術人員高等考試醫師牙醫師中醫師藥師考試分階段考試、醫事檢驗師、醫事放射師、物理治療師考試

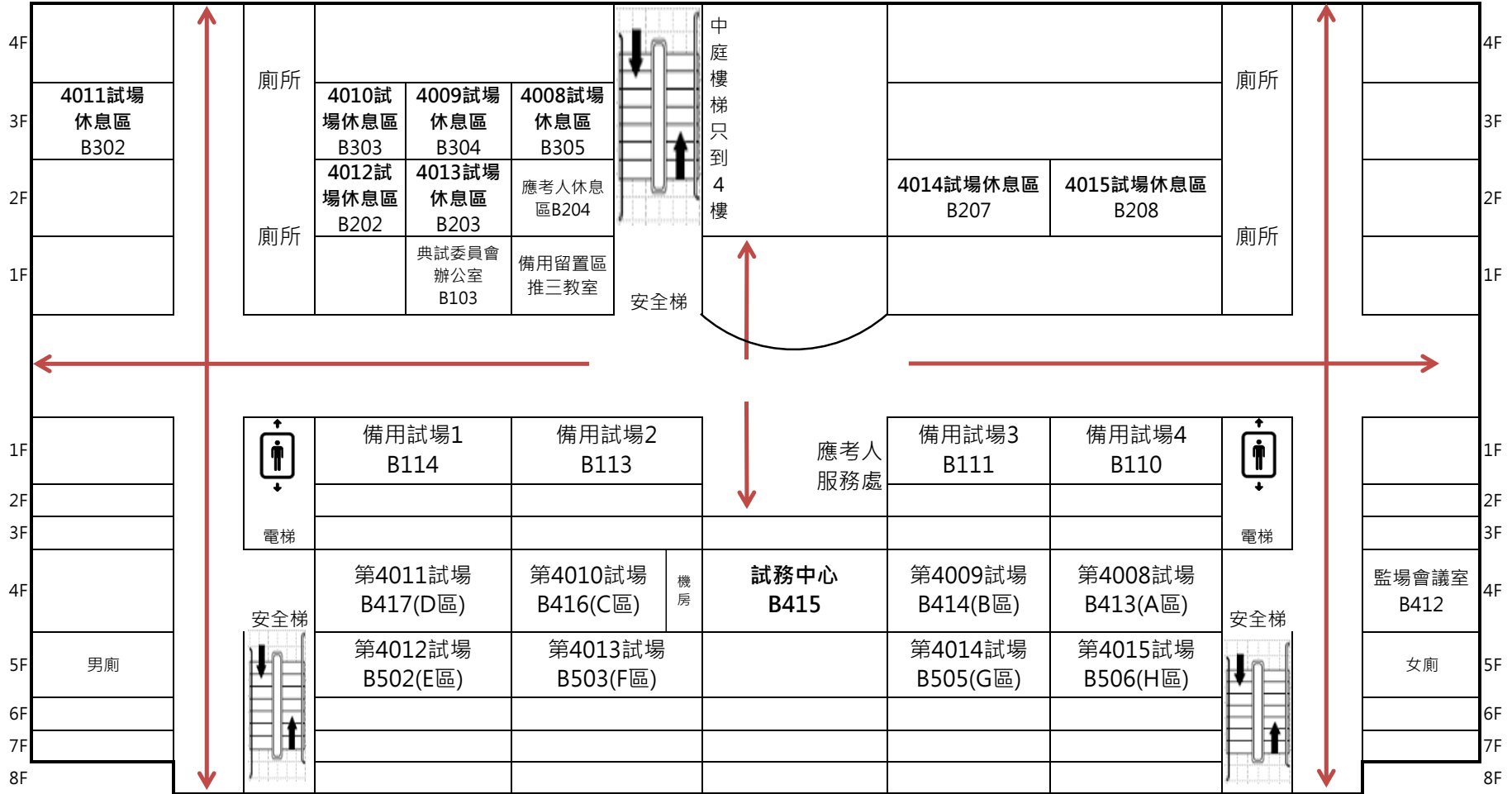
高雄考區 **輔英科技大學試區** 試場分布略圖暨緊急避難路線圖

考試日期：2月10日（星期五）至2月12日（星期日）

本試區設：8試場(第4008試場~第4015試場)



鵬圖人文大樓



1樓大門入口

