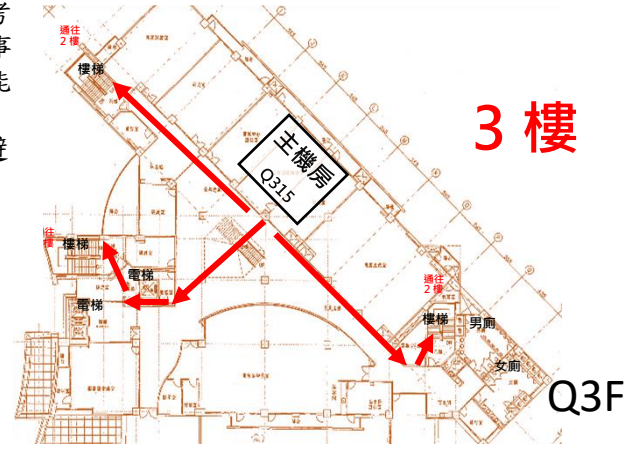


112 年第二次專門職業及技術人員高等考試醫師中醫師考試分階段考試(第一階段考試)、牙醫師藥師考試分階段考試、醫事檢驗師、醫事放射師、物理治療師考試、112 年專門職業及技術人員高等考試職能治療師、呼吸治療師、獸醫師、助產師、心理師考試
 臺南考區嘉南藥理大學試區試場分布略圖暨緊急避難路線圖
 考試日期：7月22日(星期六)至7月24日(星期一)
 本試區設：7試場(第3006試場~第3012試場)

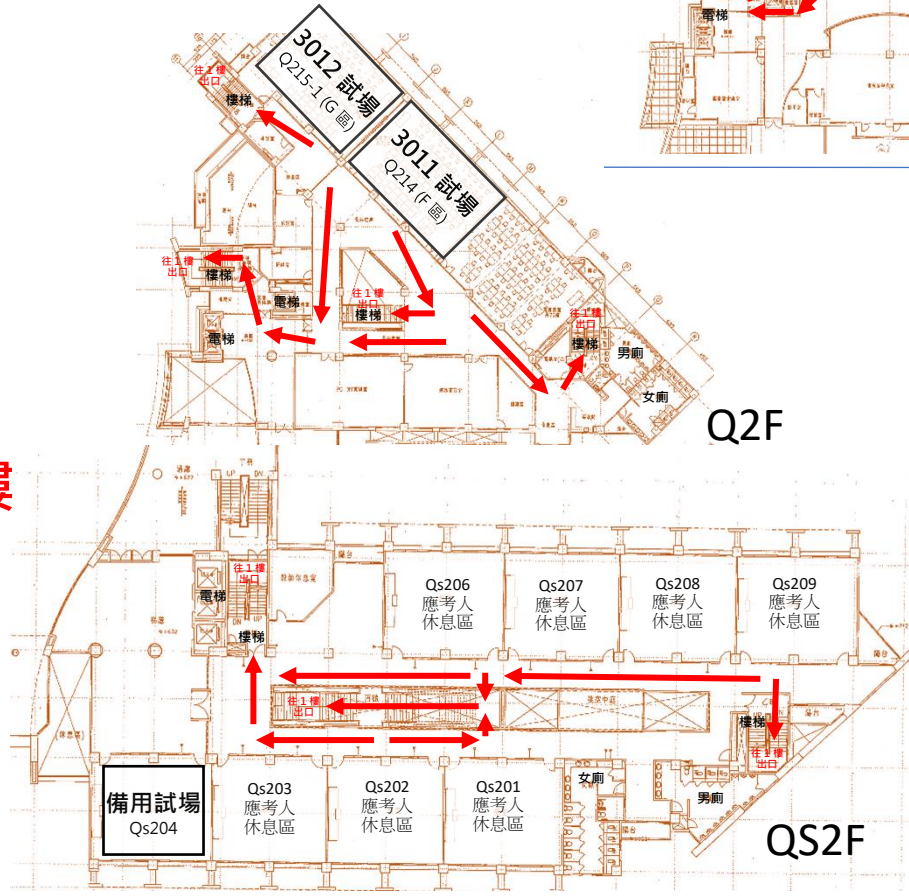


緊急避難路線



資訊暨教學大樓

2樓



1樓

