
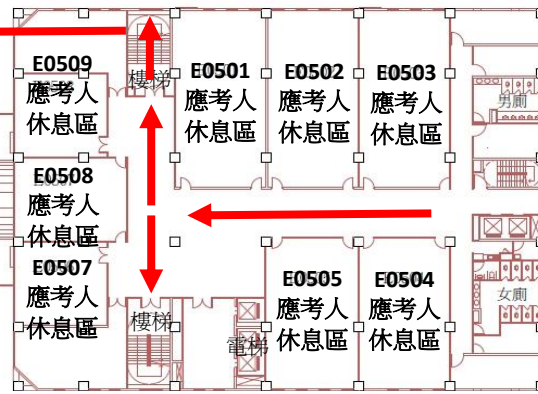


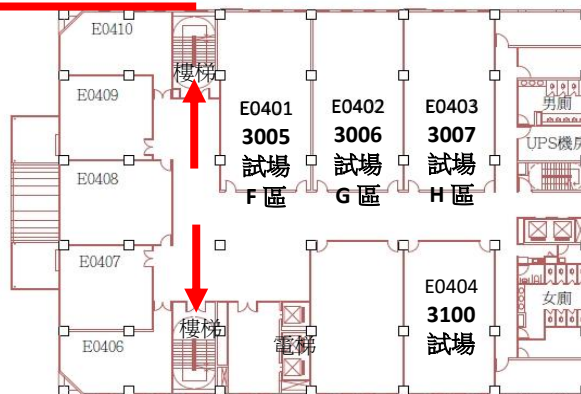
113 年第一次專門職業及技術人員高等考試醫師牙醫師中醫師藥師考試分階段考試、醫事檢驗師、醫事放射師、物理治療師考試  
 臺南考區 **南臺科技大學試區** 試場分布略圖暨緊急避難路線圖  
 考試日期：1 月 26 日（星期五）至 1 月 28 日（星期日）  
 本試區設：9 試場（第 3001 試場~第 3008 試場、第 3100 試場）

緊急避難路線 

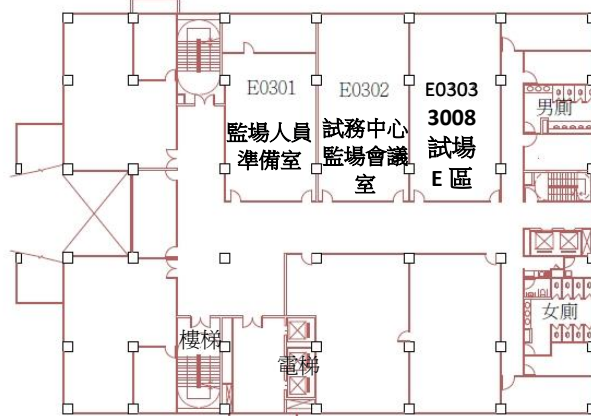
5 樓



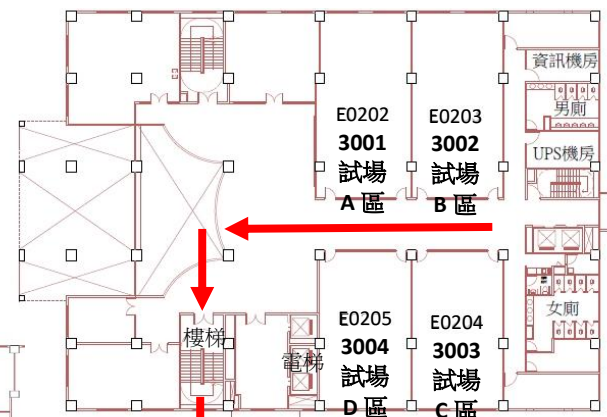
4 樓



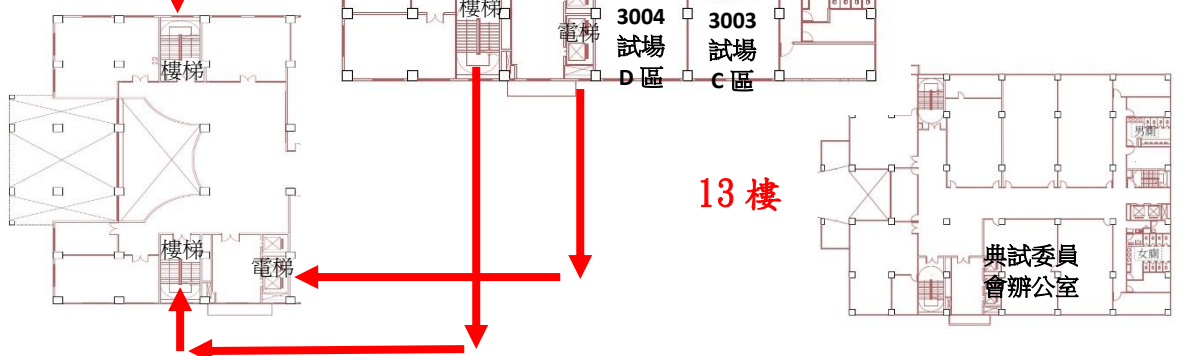
3 樓



2 樓



1 樓



13 樓

# 修齊大樓